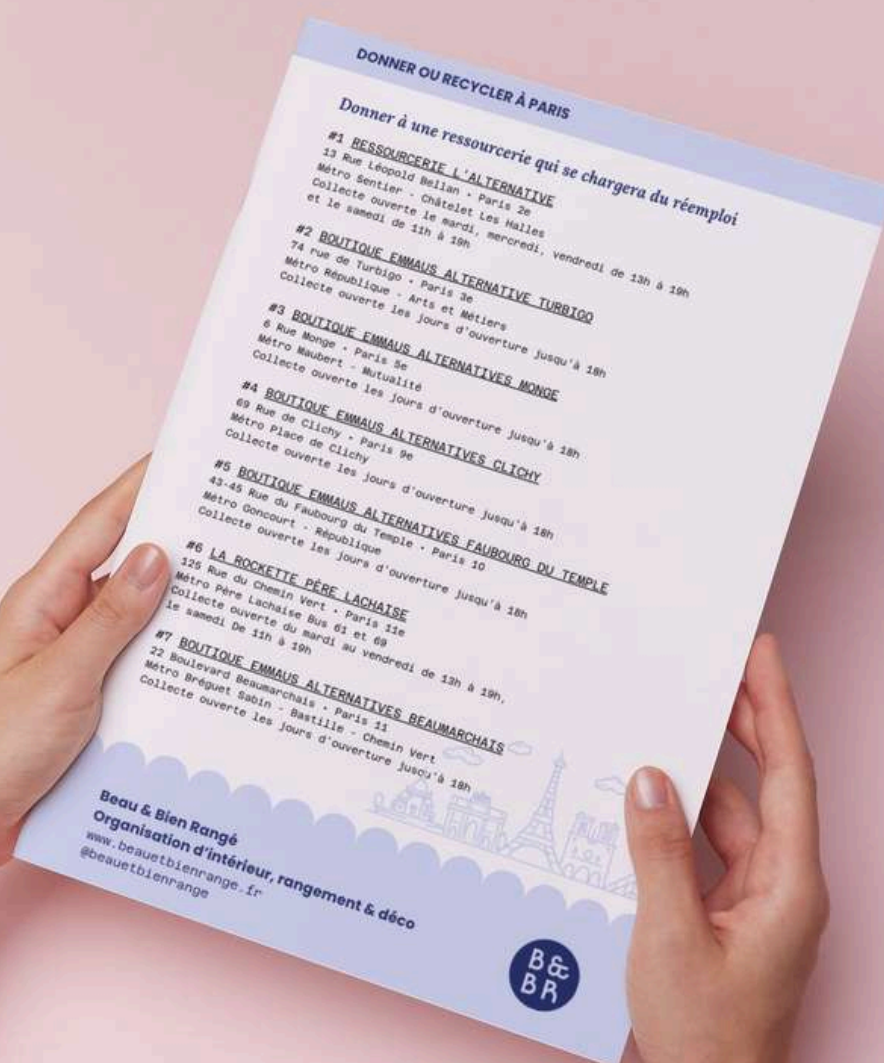


# RÉPERTOIRE

## Les bonnes adresses pour désencombrer



BEAU & BIEN RANGÉ

# Bonjour !

Trier et cleaner votre intérieur, c'est bien ! BRAVO !

Mais faire sortir concrètement les objets de chez vous pour éviter qu'ils ne traînent indéfiniment dans un placard ou à la cave, c'est mieux ;) Cette étape du désencombrement est indispensable pour vous sentir vraiment libérée, délivrée...

Tri & désencombrement : que faire de ce que je ne garde pas ?

Lors mes accompagnements en Home Organising, je vous aide à garder ce qui compte vraiment pour vous et à aller au bout du désencombrement en organisant une collecte en vélo-cargo. Un bon moyen de désencombrer facilement et de manière respectueuse de l'environnement sans bouger de son canapé ! Néanmoins, si vous vous y attellez solo, voici dans ce répertoire quelques bonnes adresses à Paris et partout en France pour vous débarrasser de ce que vous ne souhaitez pas garder.

J'en profite pour faire un petit point sur l'importance de faire des achats judicieux pour limiter notre impact sur la planète. Le recyclage oui, mais pas à n'importe quel prix. J'espère que ce résumé vous touchera.



**Manon Posty Sworowski**  
Home Organiser

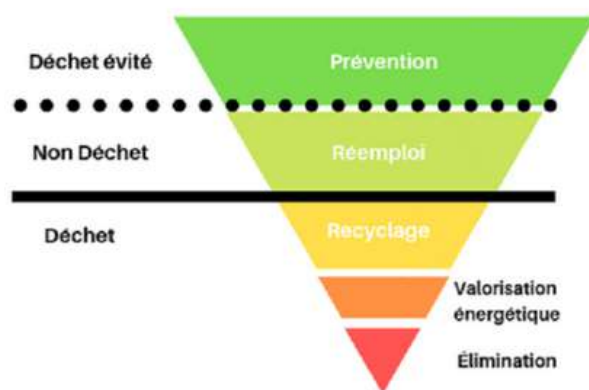
***Les objets qui dorment chez nous, au fond de nos placards, sont des ressources qui ont été exploitées pour rien s'ils ne sont pas utilisés.***

Quand on parle de déchets, il y a certes le produit qu'on a consommé et abandonné dans une poubelle (dans le meilleur des cas), mais il faut aussi prendre en compte l'amont. En effet, derrière chaque objet ou emballage que nous jetons se cache une petite (ou grande) montagne de ressources (matières premières, énergie, eau, etc.) consommées pour sa fabrication. C'est ce que l'on appelle "l'énergie grise" ou le "sac à dos écologique". Autrement dit, notre poubelle n'est que la partie émergée d'un iceberg entier de consommation de ressources et de production de déchets.

***Le recyclage ne se substitue pas à un déchet qui aurait pu être évité.***

- Ce que vous décidez de ne pas consommer, c'est que vous n'aurez pas à jeter, trier, désencombrer.
- Même quand ça se recycle, c'est rarement un nombre de fois illimité et ça consomme toujours de l'énergie, beaucoup d'énergie ! Et donc des ressources pour produire cette énergie.
- Quand on sait que ça se recycle, on a tendance à consommer plus. Donc encourager le recyclage peut générer l'effet rebond suivant : plus c'est recyclé, plus c'est consommé, et en fait plus ça coûte à la planète !

***Mieux vaut ne pas arriver à devoir recycler des objets ou des déchets. Cela reste plus intéressant de ne pas les produire en refusant, réduisant ou réemployant.***



# RÉPERTOIRE

## Les bonnes adresses pour désencombrer

A photograph of a person's hands holding a large, brown cardboard box. The box is the central focus, with the word 'DONATION' written on it in a green, hand-drawn font. The letter 'O' is replaced by a red heart. A red horizontal line is drawn under the word. Below the line, there is a simple red smiley face. The background is a soft, out-of-focus light blue and white.

**D**♥**NATION**

**Donner  
à une  
ressourcerie**

**BEAU & BIEN RANGÉ**

## Les adresses parisiennes

### #1 RESSOURCERIE L'ALTERNATIVE

13 Rue Léopold Bellan • Paris 2e • Métro Sentier - Châtelet Les Halles

Collecte ouverte le mardi, mercredi, vendredi de 13h à 19h

et le samedi de 11h à 19h

### #2 BOUTIQUE EMMAUS ALTERNATIVE TURBIGO

74 rue de Turbigo • Paris 3e

Métro République - Arts et Métiers

Collecte ouverte les jours d'ouverture jusqu'à 18h

### #3 BOUTIQUE EMMAUS ALTERNATIVES MONGE

6 Rue Monge • Paris 5e • Métro Maubert - Mutualité

Collecte ouverte les jours d'ouverture jusqu'à 18h

### #4 BOUTIQUE EMMAUS ALTERNATIVES CLICHY

69 Rue de Clichy • Paris 9e • Métro Place de Clichy

Collecte ouverte les jours d'ouverture jusqu'à 18h

### #5 BOUTIQUE EMMAUS ALTERNATIVES FAUBOURG DU TEMPLE

43-45 Rue du Faubourg du Temple • Paris 10 • Métro Goncourt - République

Collecte ouverte les jours d'ouverture jusqu'à 18h

### #6 LA ROCKETTE PÈRE LACHAISE

125 Rue du Chemin Vert • Paris 11e • Métro Père Lachaise Bus 61 et 69

Collecte ouverte du mardi au vendredi de 13h à 19h,

le samedi De 11h à 19h



### #7 BOUTIQUE EMMAUS ALTERNATIVES BEAUMARCHAIS

22 Boulevard Beaumarchais • Paris 11 • Métro Bréguet Sabin - Bastille - Chemin Vert

Collecte ouverte les jours d'ouverture jusqu'à 18h

**Beau & Bien Rangé**

**Organisation d'intérieur, rangement & déco**

[www.beauetbienrange.fr](http://www.beauetbienrange.fr)

[@beauetbienrange](https://www.instagram.com/beauetbienrange)



## #8 BOUTIQUE EMMAUS ALTERNATIVES CHARONNE

54 Rue de Charonne • Paris 11 • Métro Ledru-Rollin

Collecte ouverte les jours d'ouverture jusqu'à 18h

## #9 LA ROCKETTE MONTGALLET

41 Rue Jacques Hillairet • Paris 12e • Métro Montgallet Métro Nation Bus 46

Collecte ouverte du mercredi au vendredi de 13h à 19h,

le samedi De 11h à 19h

## #10 LA RESSOURCERIE DES BATIGNOLLES

132 Rue de Saussure • Paris 17e • Métro Pont Cardinet - Tram T3b Marguerite Long

Collecte ouverte du mercredi au jeudi de 14h à 18h

et samedi de 11h à 18h

## #11 LE POULPE

4bis Rue d'Oran • Paris 18e • Métro Marx Dormoy - Chateau Rouge

Collecte ouverte les mercredis et samedis de 11h-19h

## #12 BOUTIQUE EMMAUS ALTERNATIVES DAVOUT

105 Boulevard Davout • Paris 20e • Métro Porte de Montreuil - Tram T3b Marie de Miribel

Collecte ouverte les jours d'ouverture jusqu'à 18h

Plus d'adresses à Paris [par ici](#)

## #13 BOUTIQUE EMMAUS ALTERNATIVES MONTREUIL

260 Rue de Rosny • Montreuil • Bus 116 - 121

Collecte ouverte les jours d'ouverture jusqu'à 17h30

## #14 BOUTIQUE EMMAUS ALTERNATIVES SAINT MANDE

11 Avenue Joffre • Saint-Mandé • Métro Saint-Mandé

Collecte ouverte les jours d'ouverture jusqu'à 18h



## *Pour faciliter le travail des équipes, merci de trier vos dons par catégories d'objet*

- Textile-linge-chaussures : Textile, linge de maison, chaussures, maroquinerie, bagagerie
- Bijoux
- Culture : Livre, CD, DVD, vinyls, jeux vidéo
- Objets : Vaisselle, bibelot, tableaux, cadre, quincaillerie
- Électrique : Petit et gros électroménager, luminaire, objet et jouet électroniques
- Jouets : jeux, puériculture, loisirs créatifs
- Papeterie : Carnets, tout pour le bureau et l'école
- Mobilier : Meuble, canapé, chaise

## *Vous pouvez aussi donner en ligne*



[\\_> geev.com](https://www.geev.com)



[\\_> donnons.org](https://www.donnons.org)

L'option "don" existe aussi sur LeBonCoin.



*À Paris, vous pouvez aussi recycler  
vos petits encombrants en bas de chez vous avec le Trimobile*

[Lieux et calendrier](#)

# RÉPERTOIRE

## Les bonnes adresses pour désencombrer



**Les  
vêtements**

**BEAU & BIEN RANGÉ**



**Pour revendre vos “beaux vêtements” depuis chez vous**  
(envoi gratuit par La Poste)



Prêt-à-porter pour Femme  
et Homme en très bon état, propres  
et portables directement après l'achat.

NON ACCEPTES

Chaussures, sacs, accessoires, vêtements  
enfants

Toutes les marques sauf celles inscrites  
sur cette liste de marques refusées.

[> Vendre via OMAJ](#)

Vêtements, accessoires,  
chaussures, montres, bijoux,  
parfums et cosmétiques en parfait  
état (neufs pour les cosmétiques  
et parfums)

Liste des marques acceptées

[> Vendre via JALLO](#)



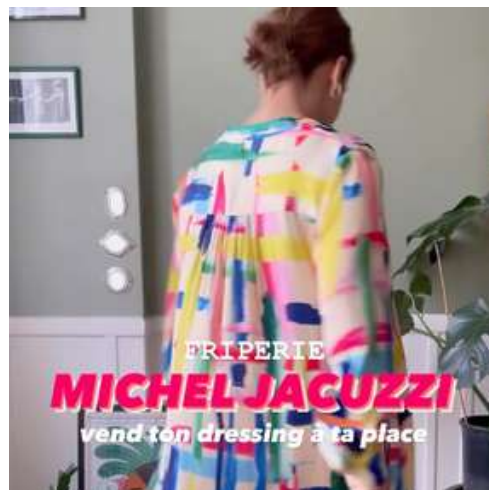
## Si vous êtes à Paris



### Optez pour le meilleur dépôt-vente

81 rue Saint-Maur, Paris 11  
Dépôt du mardi au samedi  
de 13h à 18h

[> Dépôt La Frange à l'envers](#)



### Déléguez la vente Vinted

Michel Jacuzzi  
vend ton dressing  
(et ta déco) à ta place.

[> Contacter Michel Jacuzzi](#)



Et sinon, vous pouvez toujours trouver un point  
de collecte pour recycler vos vêtements, chaussures  
et le linge de maison.

[> Points d'apport textiles](#)

A top-down photograph of a child's legs wearing brown knit socks, sitting on a white surface. The child is playing with various wooden toys, including a car, wheels, and a small wooden structure. The background is a solid light blue.

# **RÉPERTOIRE**

## **Les bonnes adresses pour désencombrer**

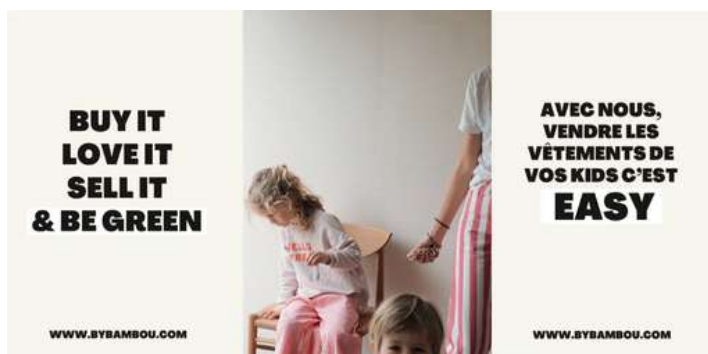
**Kids  
stuff**

**BEAU & BIEN RANGÉ**

## Pour vous faire racheter les vêtements de vos kids

### BYBAMBOU

- Vêtements et chaussures de 0 à 14 ans et petite puériculture (lange, turbulette, bavoir, doudou...)
- Articles de plus de 350 marques et de moins de 5 ans d'ancienneté.
- En très bon état : sans tâche, sans trou, sans marque d'usure (blanchi, peluche...) lavés & pliés.
- Minimum de 20 articles est demandé pour chaque envoi



[> Vendre à ByBambou](#)

[> Faire une estimation de reprise](#)



### SMALA

- Vêtements bébé et enfant de 0 à 16 ans incluant vêtements de ski,
- Linge de lit bébé : langes, gigoteuses, tours de lit, nids d'ange, capes de bain, couvertures
- Vêtements maternité et allaitement
- Chaussures du 15 au 38, sans trace d'usure.
- Propres, moins de 5 ans d'ancienneté

[> Vendre à SMALA](#)

[> Faire une estimation de reprise](#)

### VESTIAIRE A ROULETTES

Service de rachat à Paris simple et rapide

[> Vendre Vestiaire à Roulettes](#)



## Pour vendre les vêtements en mode dépôt-vente classique

### FAMILY AFFAIRE

- 40 pièces minimum par dépôt
- Liste des marques à privilégier
- Sélection en visio ou dans leur boutique 28 rue d'Aboukir à Paris sur rdv. Les contacter en remplissant ce questionnaire.
- Possibilité d'avoir une personne qui se déplace à domicile pour effectuer les collectes dans Paris et Hauts-de-Seine.
- 40% des gains TTC reversés sur les articles vendus



**> Vendez sur Family Affaire**



## Pour vous faire racheter votre matériel de puériculture

### BIICOU

✓ poussette, transat, porte-bébé, écharpe de portage, lit parapluie, baignoire, chaise haute & accessoires.

**Vendez la puériculture via Biicou**

## Pour vous faire racheter les jouets

### KIDIBAM

- ✓ Toutes les belles marques (ex : Janod, Vilac, Fisher Price, Smoby, Moulin Roty, Playmobil, Haba, etc)
- ✓ En bon état (les jouets incomplets, cassés ou en mauvais état ne pourront malheureusement pas être repris)
- ✓ Lots acceptés à partir de 10 jouets, n'hésitez pas à préparer une hotte de Père Noël !



**> Vendez vos jouets à KIDIBAM**

**> Estimer votre lot de jouets**



## Pour revendre les livres jeunesse et les jeux des enfants



### TRILLY

✓ Rachète les livres et les jeux qui ne sont plus utilisés.

✓ Mettez vos articles simplement dans un carton et imprimez votre bordereau (dépôt à Nantes)

✓ les livres jeunesse (de 0 à 18 ans) : BD, beaux livres, imagiers, dictionnaires ou romans

✓ Les jeux de société : du jeu de cartes au jeu de plateau le plus élaboré, les escape game ou les puzzles

✓ Les coffrets de loisirs créatifs non ouverts ou complets

**Trilly** À L'INFINI

[> Vendez sur Trilly](#)

[> Estimez votre lot](#)

**Donner les jeux, jouets et livres en bon état, fonctionnels, complets et avec le logo CE.**

**Rejoué** est une association qui récolte et rénove les jouets pour leur donner une seconde vie et propose un chantier d'insertion unique en Ile-de-France.

### ATELIER REJOUE

Point de collecte principal à privilégier

Accès parking Face au 20 avenue du Général Leclerc • Vitry-sur-Seine

Appelez en arrivant au : 06 67 34 19 96

Collecte ouverte lundi, mardi, jeudi

et vendredi de 09h30 à 12h00 et de 13h30 à 16h30

### BOUTIQUE REJOUE PARIS

140 Rue du Château • Paris 14e

Collecte ouverte du mardi de 11h00 à 13h00,

samedi de 13h00 à 16h00

(limite à 2 sacs maximum)



### BOUTIQUE REJOUE SO OUEST LEVALLOIS

31 Rue d'Alsace • Levallois-Perret

Collecte ouverte du mercredi au samedi 11h30 à 19h30



**N'hésitez pas aussi à donner les jouets  
à la ressourcerie la plus proche de chez vous.  
cf liste des adresses parisiennes en page 5 et 6.**

**Beau & Bien Rangé**

**Organisation d'intérieur, rangement & déco**

[www.beauetbienrange.fr](http://www.beauetbienrange.fr)

[@beauetbienrange](https://www.instagram.com/beauetbienrange)





# **RÉPERTOIRE**

## **Les bonnes adresses pour désencombrer**

**Les  
livres**

**BEAU & BIEN RANGÉ**

## ***Revendez vos livres***

### **APPLICATION RECYCLIVRE**

- Pour vos livres récents en très bon état, ou comme neufs
- Prix de rachat ferme, connu dès le scan des livres
- Envoi gratuit via Mondial Relay
- Virement bancaire sous 48h dès réception de vos livres

**[> en savoir plus](#)**

### **MOMOX**

- Momox fonctionne comme une bourse aux livres traditionnelle sauf que celle-ci se déroule sur internet.
- Prix fixe, paiement immédiat & sécurisé.

**[> Les conditions](#)**

## ***Donnez vos livres***

### **RECYCLIVRE**

Pour donner vos livres récents ou plus anciens, dans un état a minima acceptable et les autres produits culturels, comme les CD, DVD et vinyles.

- Via point relais
- Don avec collecte à domicile (à partir de 100 livres)
- Dépôt chez Recyclivre à Paris et IDF

**[> en savoir plus](#)**



Déposez-les dans une boîte à livres près de chez vous.

**[> Localiser une boîte à livres](#)**

# RÉPERTOIRE

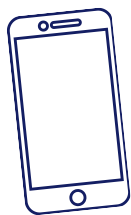
## Les bonnes adresses pour désencombrer



Les  
appareils  
électriques

BEAU & BIEN RANGÉ



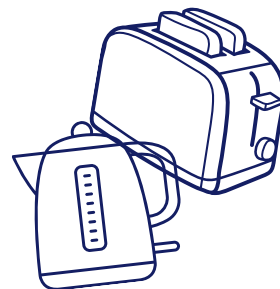


*Pour recycler vos vieux mobiles et smartphones*

[> Je donne mon téléphone](#)

*Pour les appareils électriques et électroniques,  
ampoules et à petits extincteurs (de moins de 2kg)*

[ecosystem.eco](https://ecosystem.eco)



*Autre option pour les appareils électriques,  
fonctionnels ou non*

Trouver un point de collecte éphémères près de chez vous pour déposer vos appareils électriques, fonctionnels ou non. Les agents sur place les trient. Les appareils qui peuvent être remis en état sont remis à Emmaüs, Envie et autres partenaires de l'Economie Sociale et Solidaire.

[> collectes Solidaires](#)

*Pour donner ou recycler n'importe quel objet*

[> Objets hors d'usage](#)

[> Objets encore utilisables](#)

*Trouver quelqu'un qui va à la déchetterie pour vous...*

[waster.fr](https://waster.fr)

## Pour un intérieur paisible-à-vivre où s'équilibre le Beau, le Pratique et la VIE !



[> Le Mood BBR](#)



[> Les Accompagnements](#)



[> A télécharger](#)



[> Réserver votre appel découverte](#)

A large yellow circle is centered on the page, partially overlapping the main title text.

# **BEAU & BIEN RANGÉ**

**CONSEILS EN ORGANISATION D'INTÉRIEUR,  
RANGEMENT & DÉCO**